

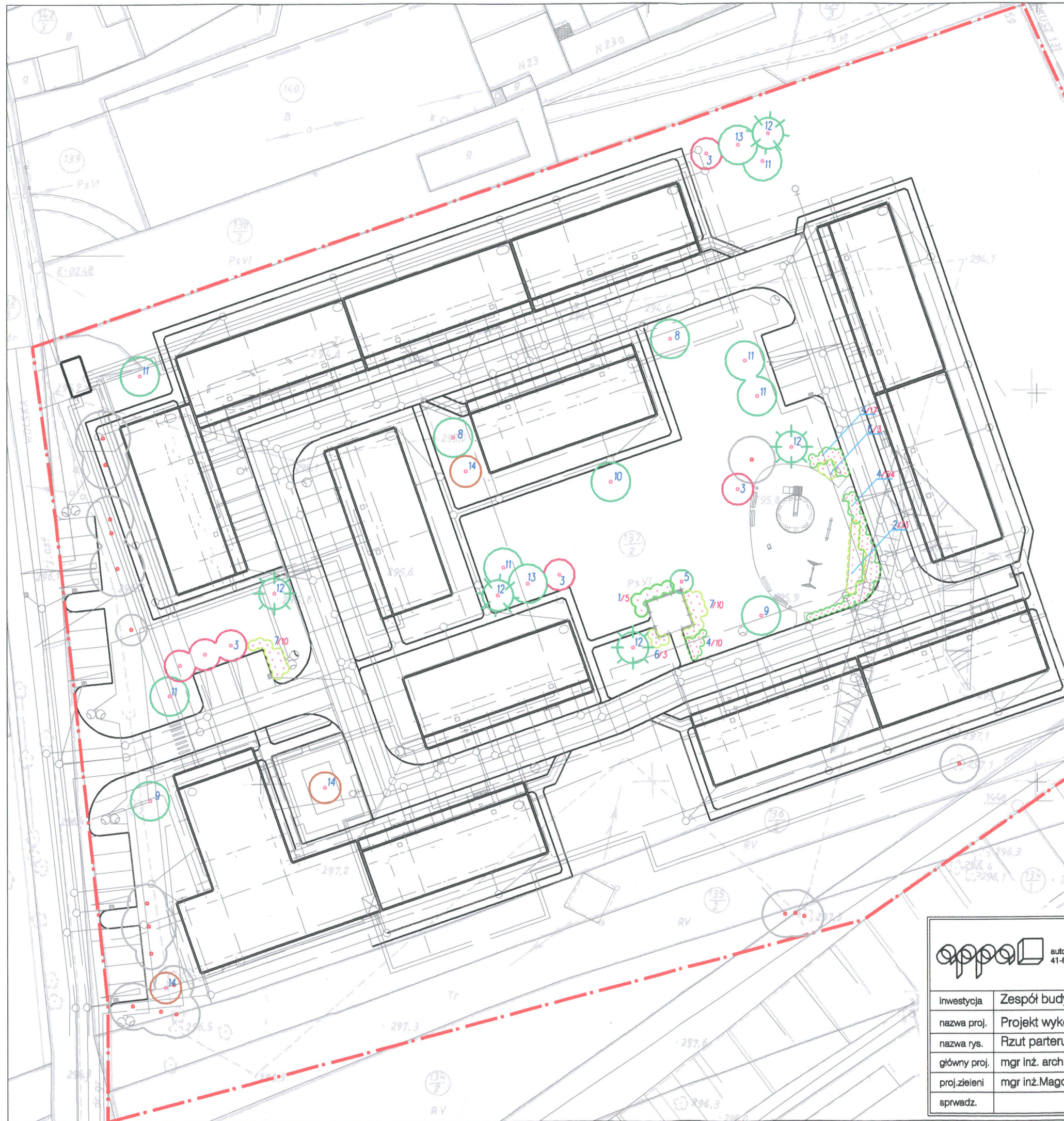
WYKAZ PROJEKTOWANYCH GATUNKÓW:


KRZEWY:

1. Acer ginnala - klon ginnala
2. Berberis thunbergii "Atropurpurea"  
- berberys Thunberga odm. purpurowa
3. Corylus maxima "Atropurpurea"  
- leszczyna południowa, purpurowa
4. Cotoneaster horizontalis - irga pozioma
5. Crataegus crus-galli - głóg ostrogowy
6. Pyracantha coccinea - ognik szkarłatny
7. Spiraea vanhouttei - tawuła van Houtte'a

DRZEWA:

8. Acer negundo "Odessanum"  
- klon jesionolistny, odm. żółtlistna
9. Ailanthus altissima - bóżdżew gruczołkowany
10. Catalpa sp. - katalpa
11. Tilia cordata - lipa drobnolistna
12. Larix decidua - modrzew europejski
13. Acer platanoides "Schwedleri"  
- klon pospolity Schwedlera
14. Malus purpurea - jabłoń purpurowa



 autorska pracownia projektowania architektury "APPA-Jan Pudło" 41-605 Świętochłowice ul. Moniuszki 3/8 tel.: fax: 032 245 39 61			
inwestycja	Zespół budynków socjalnych Będzin ul. Wolska	branża	Z
nr proj.	Z/3		
nazwa proj.	Projekt wykonawczy zazielenienia terenu		
nazwa rys.	Rzut parteru	data:	02.2006 r.
główny proj.	mgr inż. arch. Jan Pudło upr.proj. 482/85	edycja:	"A"
proj.zieleni	mgr inż. Magdalena Łabuz rzeczoznawca nr 724	skala:	1:500
sprzawdz.		nr rysunku	1